

## Antonia [Nia] Leitl

---

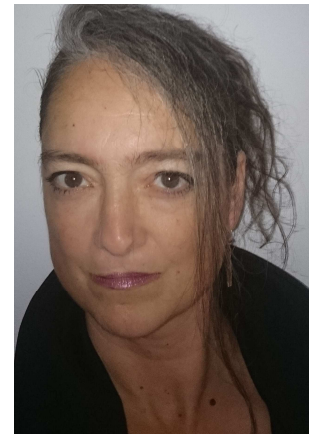
### Dipl. Ing. Architektin + Stadtplanerin

Bayer. Architektenkammer Nr. 174.719

Geboren: 1966 in Köln – Lindenthal  
Architektin in 3. Generation

Vater: *Florian Leitl – Dipl. Ing. Architekt BDA & Künstler vbk*  
Grossvater: *Alfons Leitl – Architekt, Stadtplaner & Stadtbaumeister Trier*

Adresse D - 85614 Kirchseeon b. München, Wasserburger Strasse 19  
Telephon +49 (08091) 56 24 98  
Mobil +49 (0172) 9500 540  
Mail: [aleitl@baunetz.de](mailto:aleitl@baunetz.de)  
www: <http://nia-leitl-architekten.de> + <http://nia-leitl-architects.com>



## Ausbildung

---

akademie perspektivenwechsel München **Ausbildung zur Mediatorin**, nach Ausbildungsrichtlinien des BM (Bundesverbandes Mediation e.V. / europäischer Standard)

Trier University of Applied Sciences - FH Trier **Studium der Architektur – Diplom 1994**

LMU - Ludwig–Maximilians–Universität München **Studium der Japanologie**  
Nebenfächer: Philosophie, Psychologie, Deutsch als Fremdsprache

## Eintragungen / Abschlüsse

---

2010	Vereidigung als ehrenamtliche Richterin - Verwaltungsgericht München, Kammer 8
2007	Kammereintrag als Stadtplanerin - Bayerische Architektenkammer
2007	Abschluss als Mediatorin ( nach Ausbildungsrichtlinien des BM e.V., n. europ. Standard)
1997	Kammereintrag als freischaffende Architektin - Bayerische Architektenkammer
1997	Kammereintrag als freischaffende Architektin - Architektenkammer Nordrhein-Westfalen
1994	Abschluss als Dipl. Ing. Architektur

## Berufliche Erfahrung

---

bis heute: **Architekturbüro für Hochbau + Städtebau + Baumediation | Nia Leitl Architekten**  
Gründung 1995

seit 2010 **ehrenamtliche Richterin** Verwaltungsgericht München, Kammer 8 (**Bau- & Städtebaurecht**)

Kooperationen: 2010 – 2011 mit Dipl. Ing. Innenarchitektur Thomas S. Weber  
2007 – 2008 mit Dipl. Ing. Architektin Sabine Weineck-Hubert  
1999 – 2000 mit Dipl. Ing. Architekt Rainer Kortländer  
1997 – 1998 mit Dipl. Ing. Architektin Alona Hochmuth-Schulte

1995 – 1997 freie Mitarbeit Architekturbüro TK + Partner, Dr. Tönshoff & Kretner BDA , München  
1993 – 1995 freie Mitarbeit Architekturbüro WEP • Effinger Partner Architekten BDA, München

1992 Praktikum - Architekturbüro WEP - Winkler, Effinger & Partner BDA, München  
1991 Praktikum - Architekturbüro Prof. O. M. Ungers + Partner, Köln  
1990 Praktikum - Architekturbüro Grellmann + Leitl BDA, Würzburg  
1989 Praktikum - Architekturbüro k + m + p, Kretner BDA, Molitor & Pohlmann, München

## Projekte (Auszüge)

---

- in Planung**
- Wohnen im Alter
  - Konzept ‚arab lodges‘
  - Konzept ‚russian lodges‘
  - Projekt 3-Ärzte-Haus
  - Konzept Club / WineLounge
- Städtebau**
- Machbarkeitsstudie Ortszentrum + Mehrzweckhalle Forstern
  - Machbarkeitsstudie Flughafen Porto
  - Machbarkeitsstudie Flugzeugwartungshangar
  - Bebauungspläne - Gemeinde Kirchseeon
- Wettbewerbe**
- Wettbewerb Schulkomplex
  - Wettbewerb WDR Köln
  - Wettbewerb Leipzigerstrasse Dresden
  - Wettbewerb Alter Hafen / Kulturspeicher Würzburg
  - Wettbewerb Uni-Sportzentrum am Hubland, Würzburg
  - Wettbewerb Mehrzweckhalle mit Messe & Veranstaltungsgelände, Passau-Kohlbruck
  - Wettbewerb sinocities award 2007 – new public space competition, China
- Hochbau**
- Projektleitung Büro- & Geschäftsquartier Schlosskarree 10+11 Chemnitz
  - Wohnsiedlung Übigau
  - Umbau + Erweiterung Geschäftsgebäude Goldach/Hallbergmoos
  - Neubau Wohnanlage Taufkirchen
  - Umbau kardiologische Gemeinschaftspraxis Neusäss
  - Neubau / Umbau / Sanierung diverser Wohn- & Gewerbebauten bundesweit
- Sonstiges**
- Messestand Bawi für Herrenmodemesse Köln
  - Möbeldesign + Entwurf eines koreanischen Wohnzimmers, Pürgen
  - Entwurf eines japanischen Schlafzimmers, Götting
  - diverse Kunstausstellungen seit 2010
  - Dozentin für Calligraphie im Kunsthaus Rheinlicht, Remagen & bei der DGhK, M/ED
  - Ideenpate & stellv. Aufsichtsratsvorsitzende bei Die-Vordenker-AG München seit 2014
- Veröffentlichungen**
- Übersetzung – Buch über Japanisches Wohndesign
  - diverse calligraphische Arbeiten, z.B. ExLibris für ProFutura / Bertelsmann Verlag
  - diverse journalistische Arbeiten, z.B. Artikel in DAB - Deutsches Architektenblatt
  - monatliche Artikel im BPW München *magazine*
  - Fachbuchrezensionen für Bundesverband Mediation
  - Podium "Women as Community Builders" BPW European Congress 2006 Stockholm
- Ehrenamtliche Tätigkeiten**
- BPW – Business and Professional Women International
  - Vorstand / Vorsitz BPW München 2003 – 2008
  - Chair of Host Committee BPW European Congress 2009 München
  - Ehrenamtliche Richterin am Verwaltungsgericht München seit 2010

## Weiterbildung (Auszug)

---

- Bayerische Architektenkammer – Akademie für Fort- & Weiterbildung, München - kontinuierliche Weiterbildung:
- z.B. - Baukostenplanung und –kontrolle
  - Vorbeugender Brandschutz für Vorhaben mittlerer Schwierigkeit  
-> Nachweisberechtigung
  - Planungsrechtliche Zulässigkeit von Bauvorhaben: BBP
  - Neue Wege zur Schaffung von Baurecht
  - Fallstricke im Bebauungs- & Bauordnungsrecht
- International Forum Feng Shui – Ottobrunn - Feng Shui, chinesische Harmonielehre des Bauens und Wohnens
- akademie Perspektivenwechsel – München - Lehrgang ‚Mediation und konstruktive Konfliktbewältigung‘  
berufsbegleitende Ausbildung zur Mediatorin (Nov 2005 – Mrz 2007)

## Persönliche Schwerpunkte

---

- Interdisziplinäres Arbeiten in Architektur + Design
- Visionäres und konzeptionelles Arbeiten
- Offenheit für neue Aufgaben und Disziplinen
- Interkulturelles Arbeiten
- Moderne + Traditionelle Techniken
- Übergreifendes und ganzheitliches Denken & Handeln
- Projektmanagement bei Bauvorhaben und im Eventbereich

## Kenntnisse

---

Sprachen                      Deutsch, Englisch, Französisch, Italienisch, Japanisch

Stand: September 2015, Kirchseeon

### Antonia [Nia] Leitl

Dipl. Ing. Architektin & Stadtplanerin ByAK

---

#### Architekturbüro für

Hochbau + Städtebau + Baumediation | Nia Leitl Architekten

#### Antonia Leitl

Dipl. Ing. Architektin & Stadtplanerin ByAK

Wasserburger Strasse 19  
D - 85614 Kirchseeon b. München

Tel: +49 (08091) 56 24 - 98

Mob: +49 (0172) 9500 540

Mail: [aleitl@baunetz.de](mailto:aleitl@baunetz.de)

www: <http://nia-leitl-architekten.de>